



Entwicklungsingenieur vernetzte Fahrzeugfunktionen (m/w)

Einsatzort: Wolfsburg

Die jSERVICE GmbH ist ein Entwicklungs-Dienstleister mit Stammsitz in Wolfsburg. Seit 2001 stehen wir mit unserem diversifizierten Expertenwissen und als dynamische Schnittstelle zum Kerngeschäft unserer international agierenden Kunden und ihrer Zulieferlandschaft zur Seite. Unsere Kernkompetenzen liegen in der Entwicklung komplexer elektrischer und elektronischer Systeme, von der Vorentwicklung bis hin zur Serienreife und Produktpflege. Bei der branchenübergreifenden Prozessunterstützung kommt die von uns gelebte Synergie zwischen Technischer Entwicklung, Projektmanagement und Unternehmensberatung zum Einsatz.

jSERVICE-Mitarbeiter profitieren von der Flexibilität und familiären Atmosphäre unseres mittelständischen Unternehmens. Als zukunftsorientierter Arbeitgeber ist das Angebot an innovativen, abwechslungsreichen Projekteinsätzen genauso selbstverständlichen wie eine Work-Life Balance durch flexible Arbeitszeitmodelle, Vereinbarkeit von Familie und Beruf sowie zahlreiche Benefits zur beruflichen und persönlichen Weiterentwicklung.

Ihr Aufgabengebiet

- Abstimmung und Koordination mit angrenzenden Fachabteilungen und Lieferanten zur Unterstützung bei der Definition von Lastenheften im Umfeld vernetzte Funktionen und Bauteilentwicklung im Automobilbereich
- Analyse und Bewertung von Lastenheften
- Erstellung von Testplänen und Testaufträgen
- Analyse von Testergebnissen und Erstellung von Fehlerberichten und Fehlerverfolgung

Ihr Profil

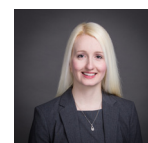
- Abgeschlossenes Studium der Fachrichtung Elektrotechnik, Informatik oder einem vergleichbaren Studiengang
- Erste Erfahrung mit IBM Rational DOORS und VBA Programmierung
- Fähigkeit zur Erkennung komplexer Zusammenhänge
- Vorteilhaft sind Kenntnisse zu verschiedenen Fahrzeugbussystemen (z. B. LIN, CAN, MOST, FlexRay)
- Gute Deutsch- und Englischkenntnisse in Wort und Schrift

Interessiert?

Senden Sie uns Ihre Bewerbung unter Angabe Ihres frühestmöglichen Eintrittstermins sowie Ihrer Gehaltsvorstellung an karriere@jservice.de

Fragen?

Frau Silke Becker steht Ihnen unter +49 5361 / 919 8781 gerne zur Verfügung.



www.jservice.de

Email: karriere@jservice.de
Telefon: +49 5361 / 919 8781
Telefax: +49 5362 / 667 903

Headquarter

jSERVICE GmbH
Hopfengarten 41
38442 Wolfsburg

Office Leipzig

jSERVICE GmbH
Erich-Zeigner-Allee 64
04229 Leipzig

